

MONTACARICHI PER DEMOLITORE SEMOVENTE RADIOCOMANDATO BROKK 50 / BROKK 60
vista prospettinca d'insieme

PROGETTO D'OPERA PROVISIONALE

Opera: Montacarichi di movimentazione
verticale di un demolitore
radiocomandato entro un silo

Cantiere:
piazzale F. Marinotto, Torviscosa (Ud)

Impresa:

LEGENDA:

Ponteggio a montanti e traversi
marchio Altrad tipo Perfect Contour 48M
con tavole metalliche EN 12811 classe 4 o superiore

Travi reticolari h400
marchio Altrad Baumann

Tubi e giunti
marchio Marcegaglia
> giunti ortogonali schematizzati con parallelepipedi
> giunti girevoli schematizzati con cilindri

Legno da costruzione C14

Elementi di sospensione

LIMITI D'INGOMBRO:

> diametro interno del silo 470
> altezza massima sotto la tramoggia del silo 230

PESI:

> "ponte" 12 kN
> "cesta" 6 kN
> "blocchi" 0.6 kN
> demolitore 6 kN

Per la verifica strutturale
si fa riferimento alla Relazione di Calcolo

Progettista:

fune d'acciaio di sospensione della cesta
 $\varnothing 12$ secondo le specifiche dell'elemento di sollevamento, lunghezza 20 m
 fissata alle estremità a tubi $\varnothing 48$ con grilli \varnothing int 50, capacità di carico >20 kN

carrucola di rinvio
 capacità di carico >20 kN
 fissata ad un tubo $\varnothing 48$ con un grillo \varnothing interno 50, capacità di carico >20 kN

carrucola di rinvio
 capacità di carico >20 kN
 fissata ad un tubo $\varnothing 48$ con un grillo \varnothing interno 50, capacità di carico >20 kN

dispositivo di sollevamento continuo
 tipo TIRFOR
 capacità di trazione 16 kN

fune fissa stabilizzante anti rotazione:
 $\varnothing 8$, lunghezza 20 m;
 collegato ai tubi di estremità con morsetti

organo manuale a catena
 capacità di trazione 10 kN;
 agganciato alla trave Buumann con un
 grillo \varnothing int 50;
 collegato alla catena sottostante con
 grillo misura 16, carico di lavoro 8 kN

guida anti rotazione:
 tubo dentro cui scorre la fune

catena di tensionamento dei "blocchi"
 e di sostegno della "cesta" in posizione operativa:
 catena genovese n. 28, \varnothing filo 9, carico di lavoro 8 kN,
 lunghezza 20 m;
 collegata ai golfari dei blocchi con grillo misura 16,
 carico di lavoro 8 kN

guida di centraggio dei "blocchi":
 tubo dentro cui scorre la catena

"blocco" in legno
 di stabilizzazione e sostegno della "cesta" in posizione operativa
 per contrasto contro le pareti interne del silo

LISTA DEI MATERIALI DI SOSPENSIONE E STABILIZZAZIONE:

MOVIMENTO CENTRALE

- 1 TIRFOR – 16 kN
- 1 fune per TIRFOR $\varnothing 12$ lunghezza 20 m
- 1 braca tessile lunghezza 1.5 m – 16 kN
- 2 carrucole – 20 kN
- 3 grilli \varnothing int 50 – 20 kN

STABILIZZAZIONE ANTI-ROTAZIONE

- 1 fune di acciaio $\varnothing 8$ lunghezza 20 m
- 6 morsetti
- 1 grillo \varnothing int 50
- 1 tenditore compatibile col grillo

STABILIZZAZIONE E SOSTEGNO DURANTE LA DEMOLIZIONE:

- 4 argani a catena manuali – 10 kN
- 4 catene genovesi n. 28 lung. 20 m – 8 kN
- 4 grilli \varnothing int 50 – 8 kN
- 8 grilli compatibili con le catene – 8 kN

MONTACARICHI schema generale e dispositivi di sollevamento e stabilizzazione scala 1:50

Disegno
 Formato A3

Scala 1:50

Foglio 2 di 6

Ergamatia srl

Dolo (Ve) Tel/Fax 0415600256

www.ergamatia.com

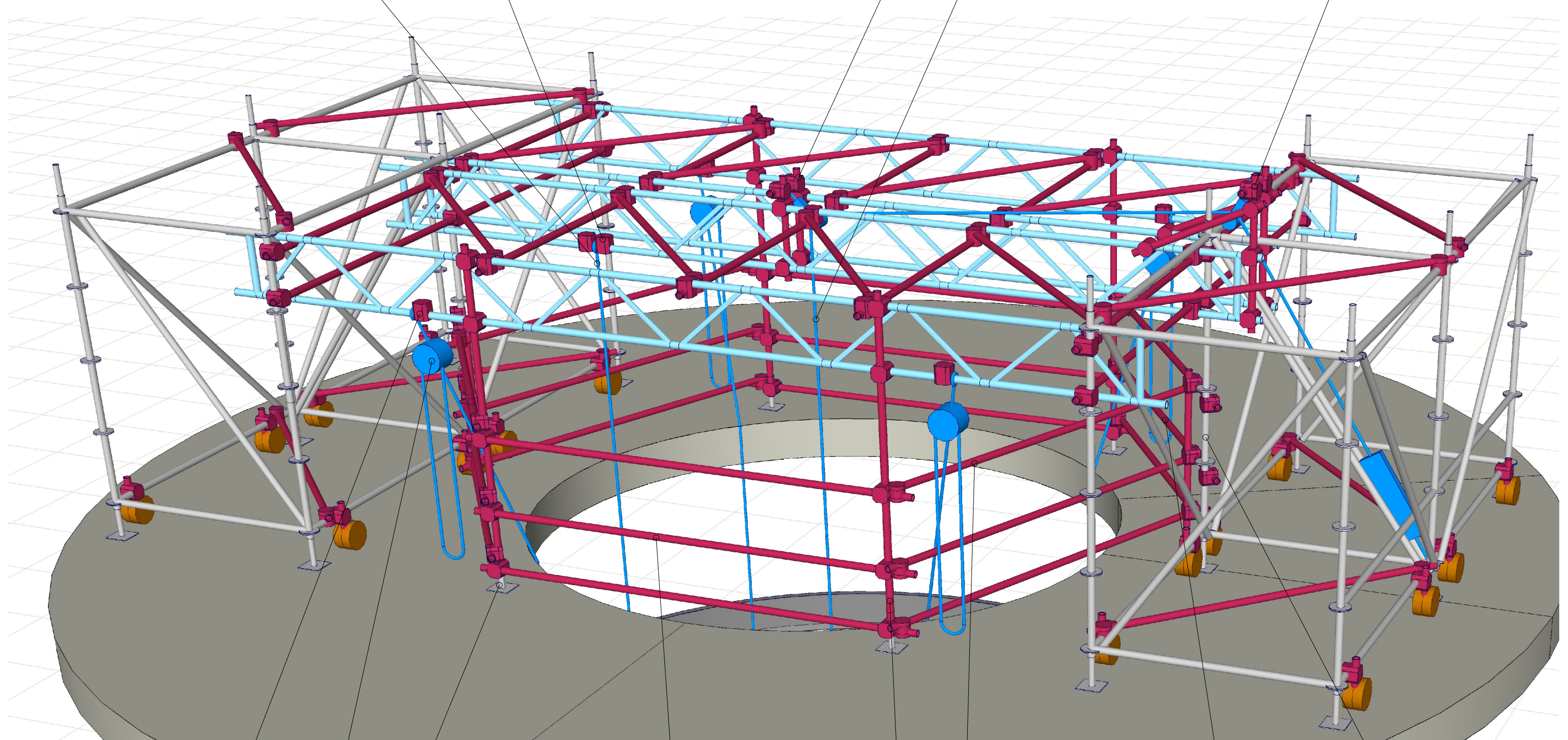
giunto anti scorrimento della fune anti rotazione

fune fissa anti rotazione

supporto centrale della carrucola di rinvio

fune di movimentazione verticale

supporto laterale della carrucola di rinvio



giunto anti scorrimento del grillo di aggancio dell'organo

organo manuale agganciato alle travi Baumann esterne con un grillo \varnothing int 50

basetta regolabile

parapetto a 3 correnti fissati con giunti ortogonali ai montanti esterni

parapetto a 3 correnti fissati con giunti girevoli ai correnti degli altri parapetti

montante esterno del parapetto fissato alla trave Baumann esterna con giunti ortogonali

parapetto a 3 correnti fissati con giunti ortogonali al montante esterno e al montante centrale

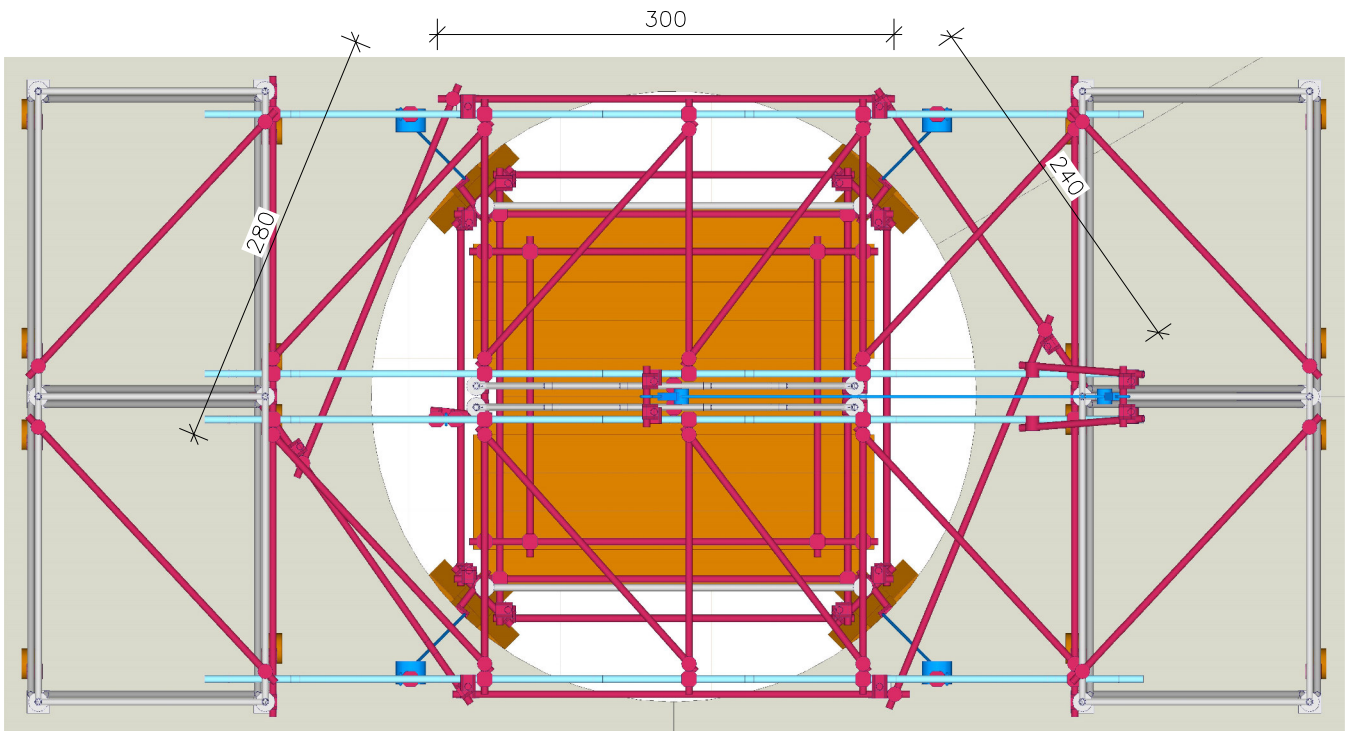
montante centrale

"PONTE" MOBILE
STRUTTURA PORTANTE INVARIATA RISPETTO ALLA -R1
vista prospettica

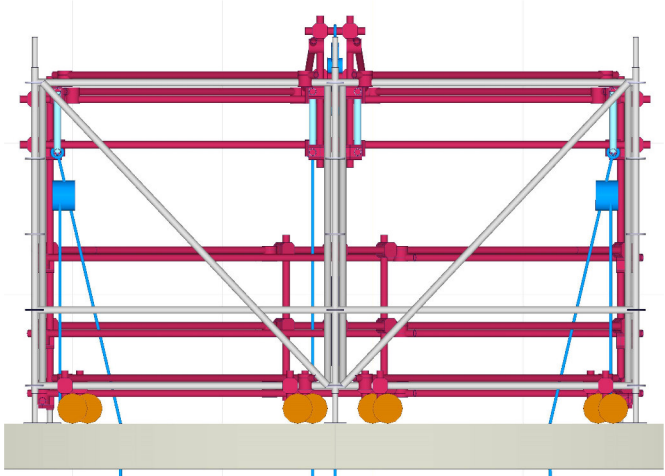
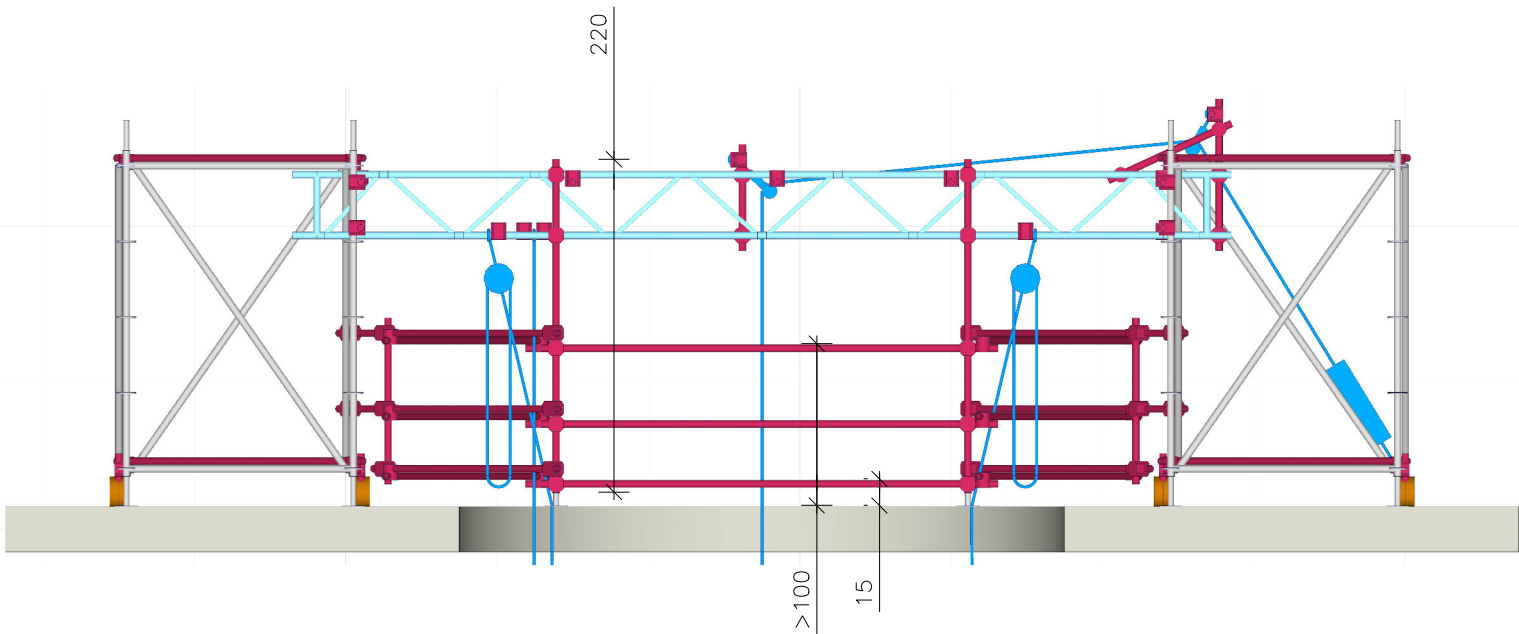
LISTA DEI MATERIALI AGGIUNTIVI:

TUBI E GIUNTI

- 4 tubi – 220
- 6 tubi – 240
- 6 tubi – 280
- 6 tubi – 300
- 4 basette regolabili – 30
- 38 giunti ortogonali
- 12 giunti girevoli



interasse fermi 350



"PONTE" MOBILE
STRUTTURA PORTANTE INVARIATA RISPETTO ALLA –R1
scala 1:50

travetta reticolare montata rovescia

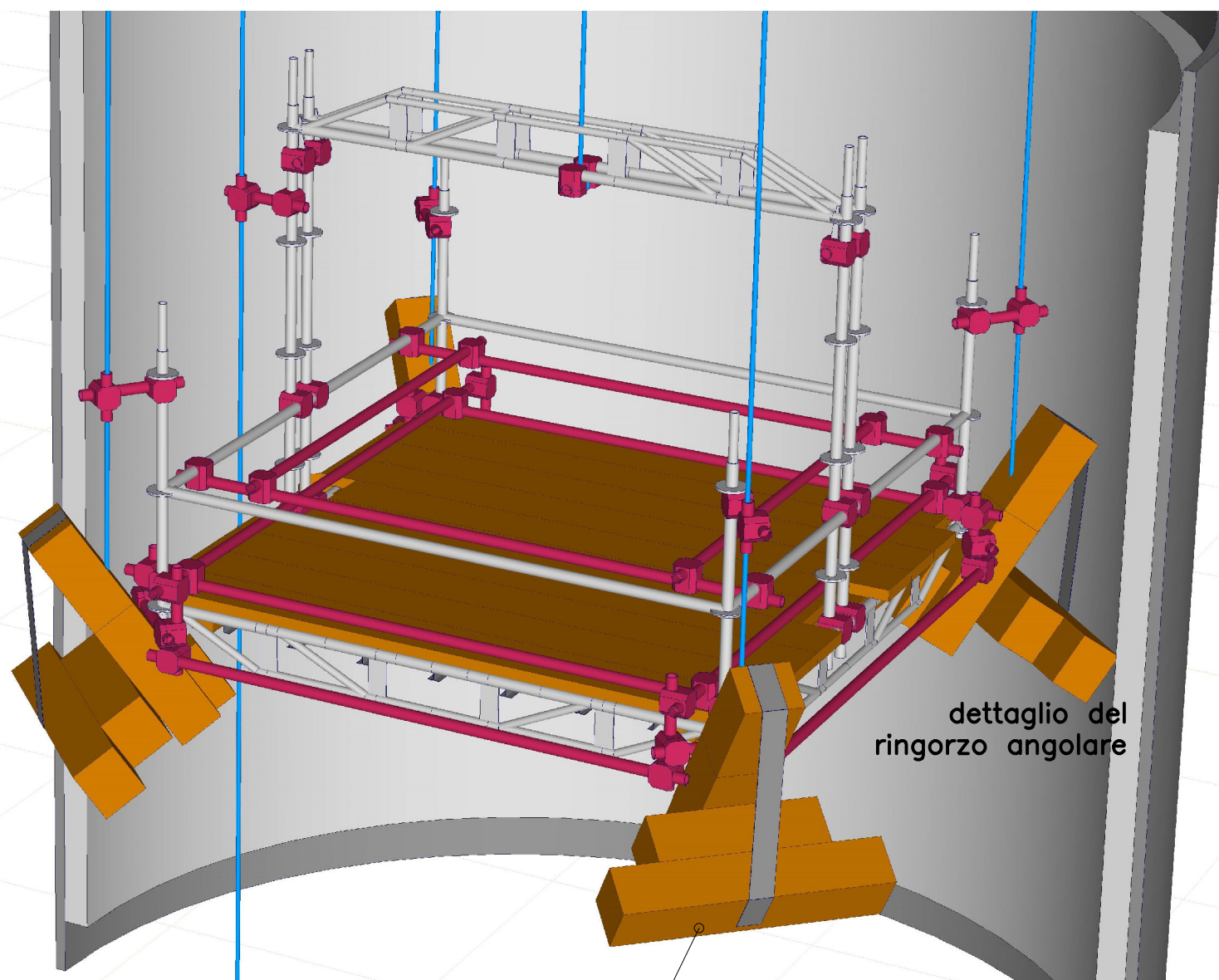
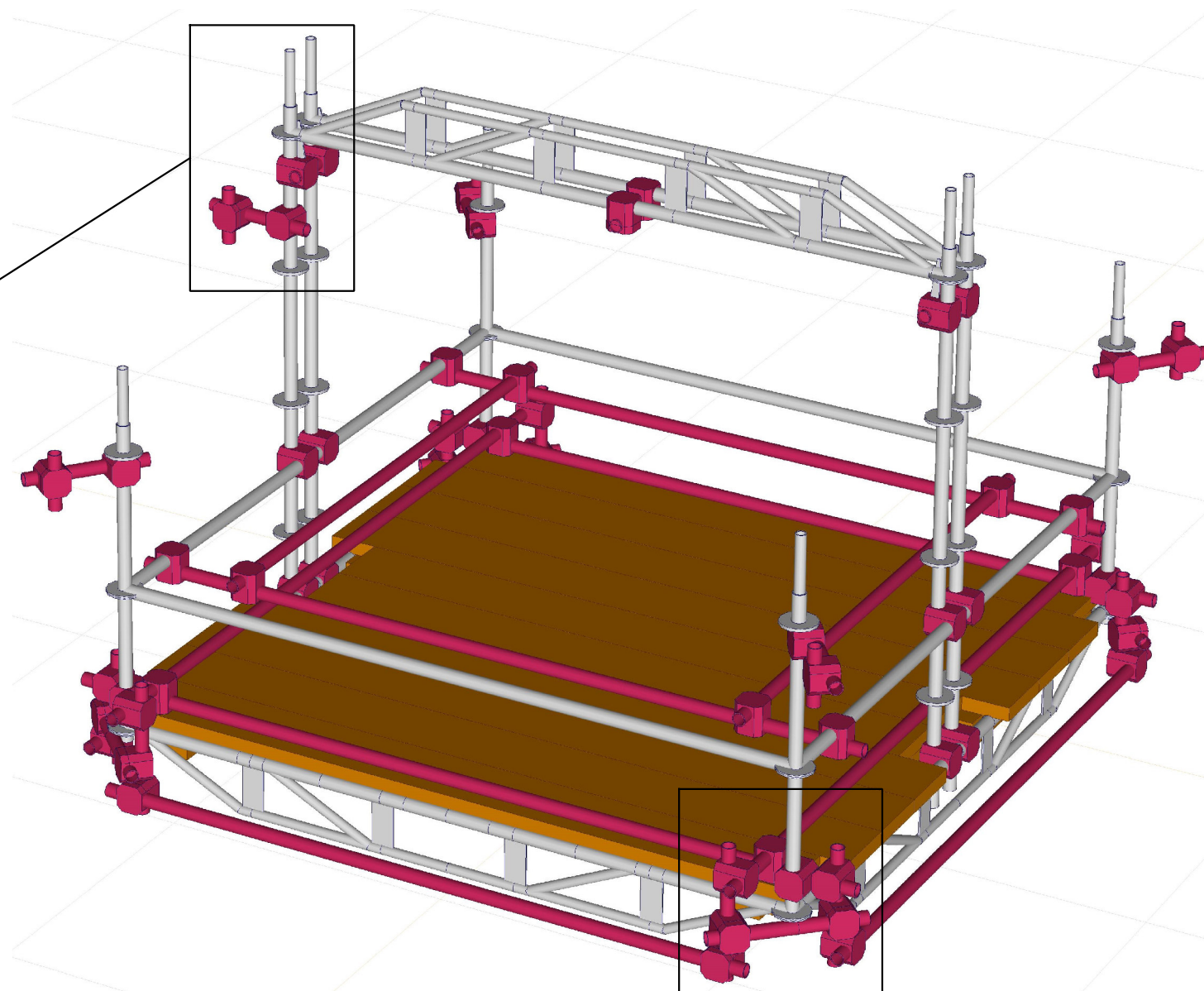
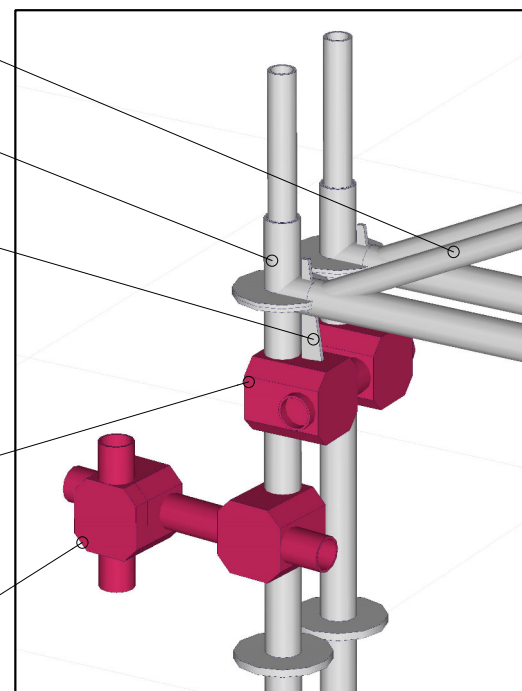
montanti centrali

cunei di bloccaggio del ponteggio a montanti e traversi

**dettaglio dei
giunti ferma-cunei**

giunti ortogonali di collegamento dei montanti centrali:
fissati a ridosso dei cunei per evitare che si allentino

guida anti-rotazione



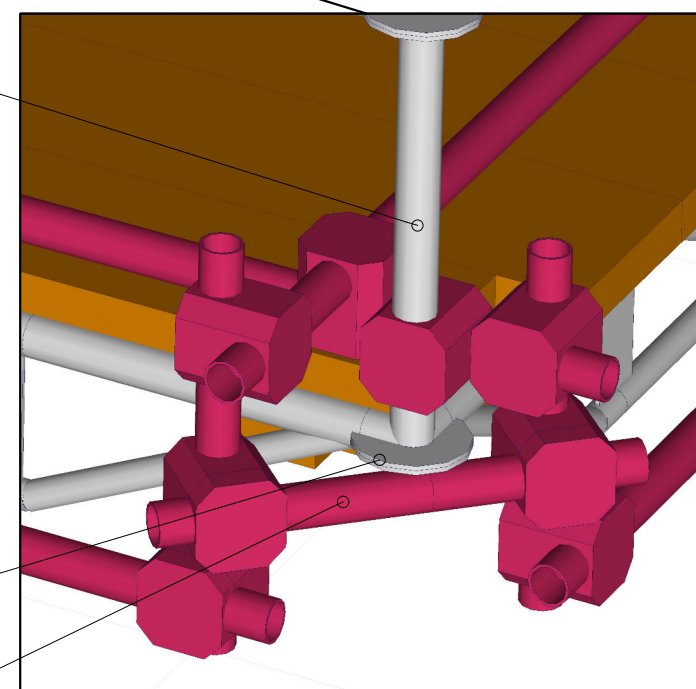
**dettaglio del
ringorzo angolare**

"blocco" in legno
di stabilizzazione e sostegno della "cesta" in posizione operativa
per contrasto contro le pareti interne del silo

montante angolare

rosetta del montante angolare

tubo a 45° di appoggio ai "blocchi"
fissato contro il montante angolare
appena al di sotto della rosetta



"CESTA"
vista prospettica

Disegno
Formato A3

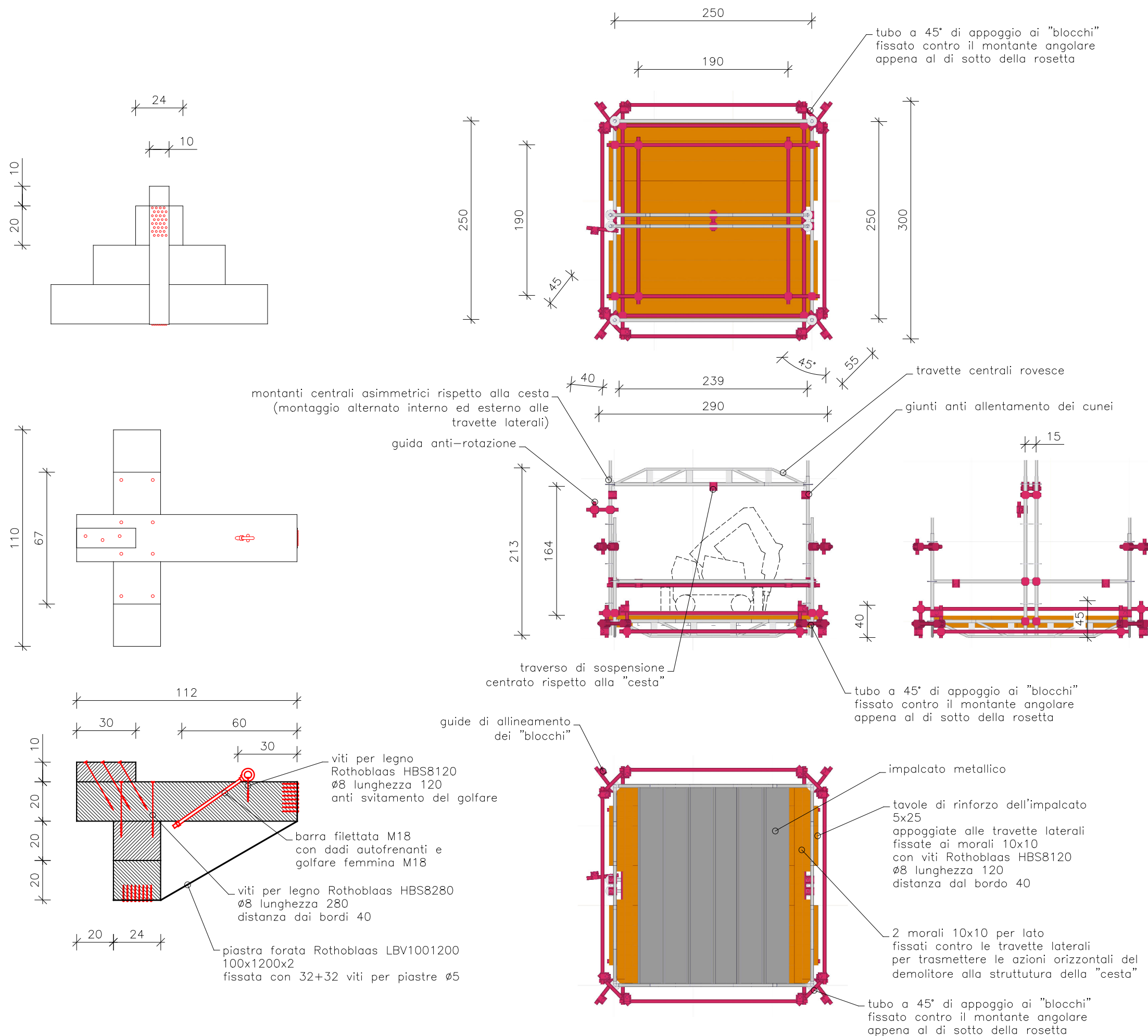
Scala -

Foglio 5 di 6

Ergamatia srl

Dolo (Ve) Tel/Fax 0415600256

www.ergamatia.com



LISTA DEI MATERIALI:

MONTANTI E TRAVERSI

- 6 travette per piazzola di carico – int 250
- 4 montanti di partenza – h 116.5
- 4 montanti di partenza – h 216.5
- 4 traversi – int 250
- 6 tavole EN 12811 calssse 4 o sup – int 250

TUBI E GIUNTI

- 8 tubi – 30
- 4 tubi – 40
- 9 tubi – 45
- 4 tubi – 55
- 2 tubi – 210
- 2 tubi – 240
- 2 tubi – 250
- 2 tubi – 270
- 2 tubi – 290
- 2 tubi – 300
- 2 bubi – 320
- 56 giunti ortogonali

IMPALCATO DI RINFORZO IN LEGNO C16

- 10 tavole da ponteggio 25x5x270
- 4 morali 10x10x250
- da adattare in opera
- 100 viti per legno Rothoblaas HBS8120

"BLOCCHI" IN LEGNO GL24

- 8 pezzi 20x24x110
- 4 pezzi 20x24x65
- 4 pezzi 10x10x30
- 100 viti per legno Rothoblaas HBS8280
- 4 piastre forate Rothoblaas RBV 1001200
- 200 viti per piastre Rothoblaas LBS570
- 8 barre filettate M18x1000
- 16 dadi autofrenanti M18
- 16 rondelle M18
- 4 golfari femmina M18

Disegno
Formato A3

Scala 1:20 – 1:50

Foglio 6 di 6

Ergamatia srl

Dolo (Ve) Tel/Fax 0415600256

www.ergamatia.com