

PROGETTO ARCHITETTONICO DELLA NUOVA COPERTURA
OGGETTO D'INTERVENTO

LE OPERAZIONI DOVRANNO SEMPRE
ESSERE CONDOTTE DA LAVORATORI DOTATI
DEI DPI ANTICADUTA SOTTO INDICATI E
SPECIFICAMENTE FORMATI AL LORO USO.
DPI NECESSARI:

- > imbracatura anticaduta EN 361
- > doppio cordino EN 354
di lunghezza massima 2 m
- > cordino regolabile EN 358
per l'accesso

PROGETTO DEL SISTEMA ANTICADUTA

Art. 1 LR Veneto n. 4 del 16/03/2015 e
DGR Veneto n. 97 del 31/01/2012

Intervento: Hotel Excelsior Terme

Nuova copertura – Accesso ed
esecuzione dei lavori di manutenzione
in condizioni di sicurezza

Impresa:

LEGENDA:

- ▶ accesso alla copertura
- > percorso sulla copertura
- > disposizione dei DPI di collegamento
- punti di ancoraggio EN 795-A
- Area di lavoro in condizioni di CADUTA PREVENUTA (totale trattenuta)
- Limite raggiungibile con le mani in condizioni di CADUTA PREVENUTA
- Area interdetta al transito durante le operazioni in quota: profondità min. 2 m

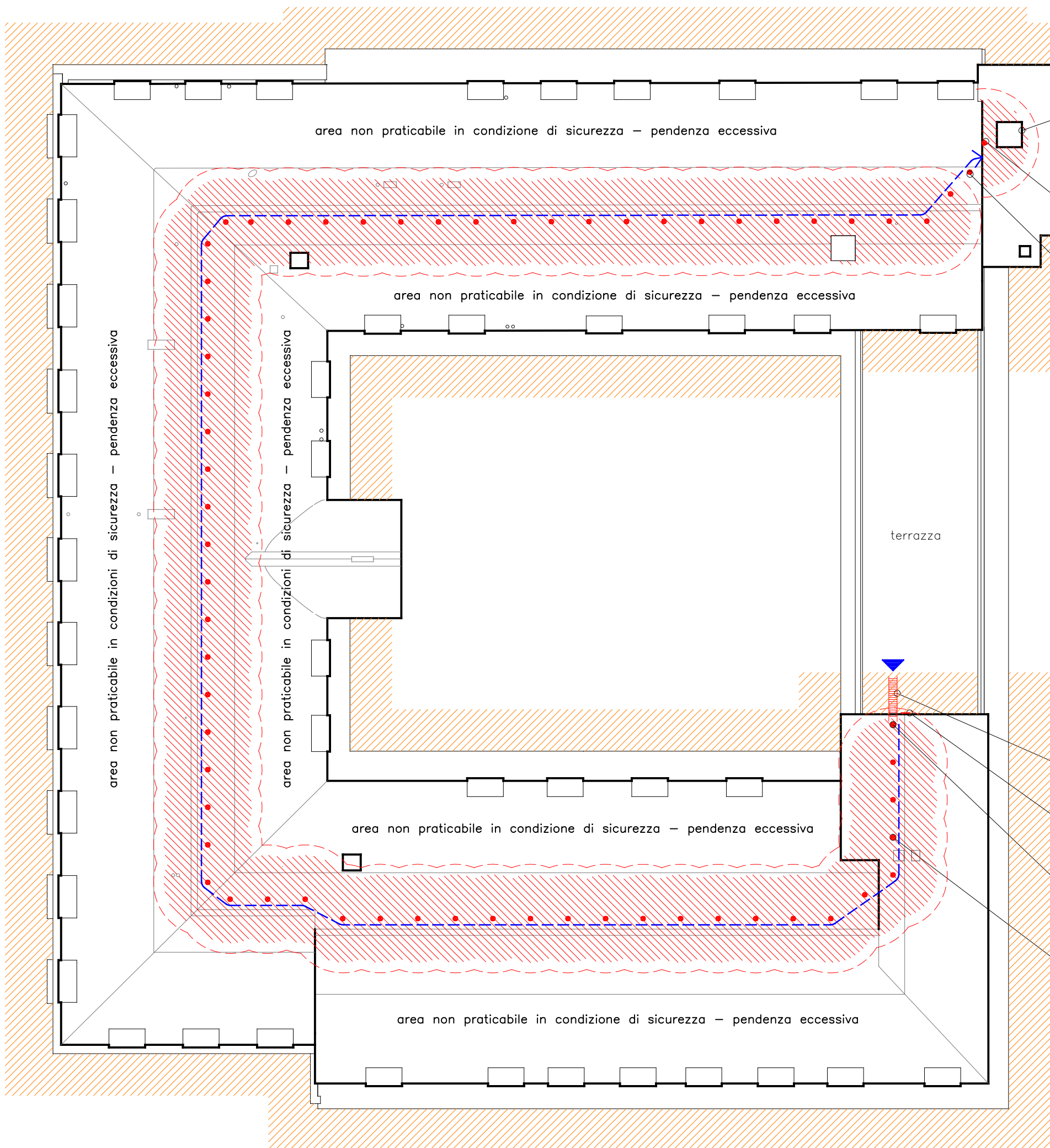
Il presente disegno esecutivo è corredato da:
Relazione Tecnica

Progettista:

Disegno
Formato A3

Scala –

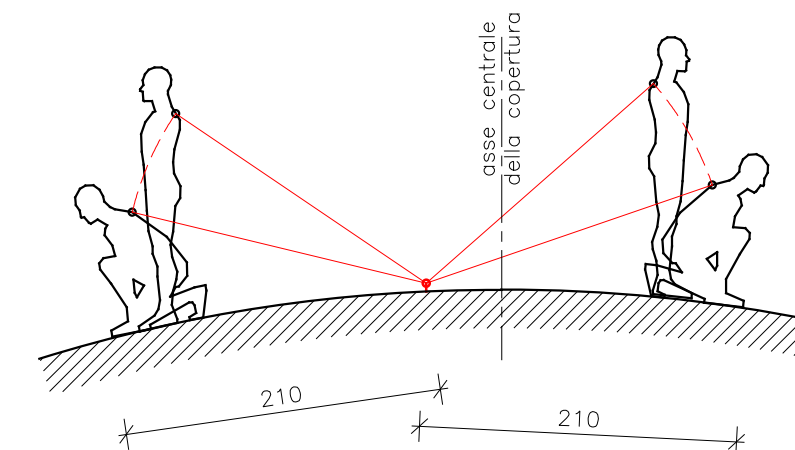
Foglio 1 di 3



luicernario

punto di ancoraggio EN 795-A
uso ammesso in condizioni di CADUTA PREVENUTA
(totale trattenuta) con doppio cordino EN 354 di lunghezza
massima 2 m

2 punti di ancoraggio EN 795-A
uso ammesso PER IL SOLO TRANSITO
con doppio cordino EN 354 di lunghezza massima 2 m



CONDIZIONE DI LAVORO TIPICA
CADUTA PREVENUTA NELLA PARTE CENTRALE DELLA COPERTURA
scala 1:50

scala portatile a pioli EN 131 di accesso alla copertura,
dislivello 500-520 con maniglioni di sbarco h 120 oltre
l'ultimo piolo, fissata con gancio scala permanente
in dotazione all'edificio

cartello di segnalazione di impianto di sicurezza
con rinvio alla consultazione del Fascicolo dell'Opera

punto di ancoraggio EN 795-A
uso ammesso PER IL SOLO SBARCO
con doppio cordino regolabile EN 358
regolato alla minore lunghezza possibile

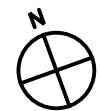
punti di ancoraggio EN 795-A
uso ammesso in condizioni di CADUTA PREVENUTA
(totale trattenuta) con doppio cordino EN 354 di lunghezza massima 2 m

**PIANTA DELLA COPERTURA
DISPOSIZIONE ED USO
DEGLI APPRESTAMENTI ANTICADUTA
scala 1:200**

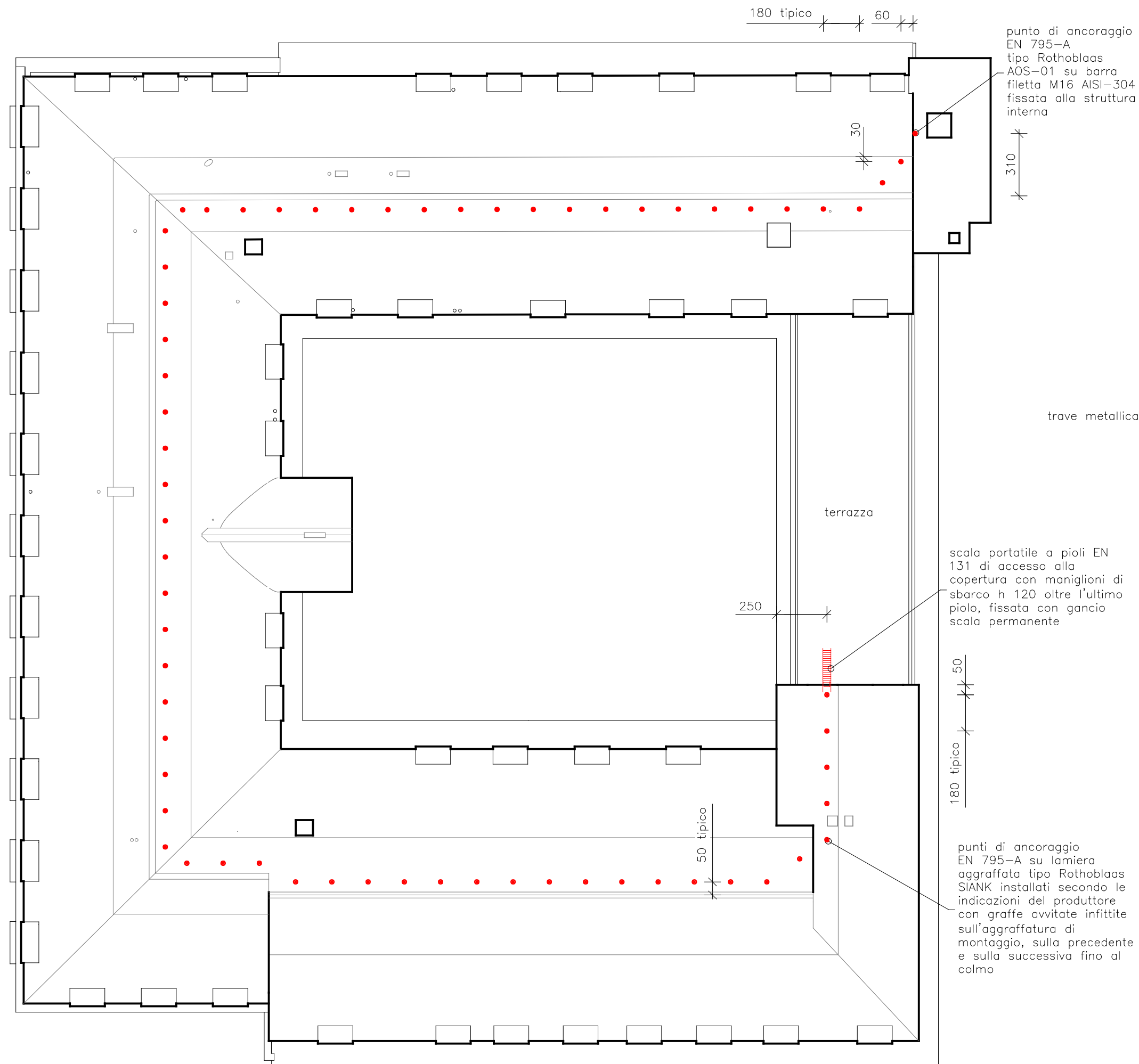
Disegno
Formato A3

Scala 1:200 - 1:50

Foglio 2 di 3



PIANTA DELLA COPERTURA – INSTALLAZIONE DEGLI APPRESTAMENTI ANTICADUTA
scala 1:200



punto di ancoraggio
EN 795-A
tipo Rothoblaas
AOS-01 su barra
filetta M16 AISI-304
fissata alla struttura
interna

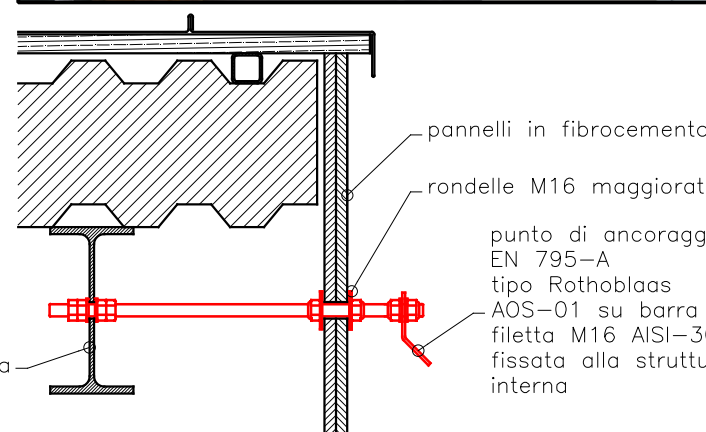
310

terrazza

scala portatile a pioli EN
131 di accesso alla
copertura con maniglioni di
sbarco h 120 oltre l'ultimo
piolo, fissata con gancio
scala permanente

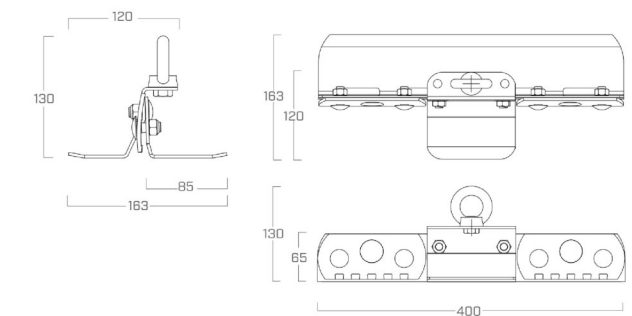
50
180 tipico

punti di ancoraggio
EN 795-A su lamiera
aggraffata tipo Rothoblaas
SIANK installati secondo le
indicazioni del produttore
con graffe avvitare infittite
sull'aggraffatura di
montaggio, sulla precedente
e sulla successiva fino al
colmo

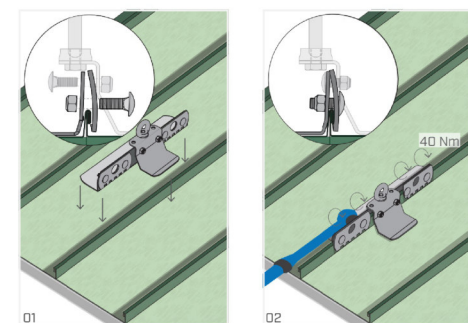


PUNTO DI ANCORAGGIO EN 795-A
A PARETE – scala 1:10

GEOMETRIA



INDICAZIONI DI POSA



Per maggiori informazioni sull'installazione del prodotto si rimanda al relativo manuale.

PUNTI DI ANCORAGGIO EN 795-A
SU LAMIERA AGGRAFFATA
scala 1:10